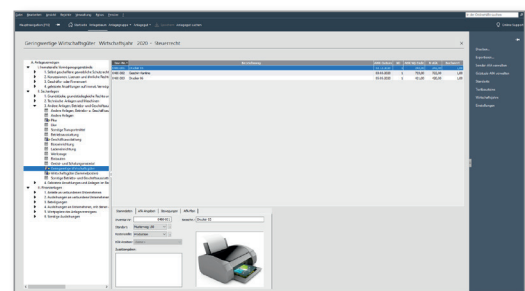


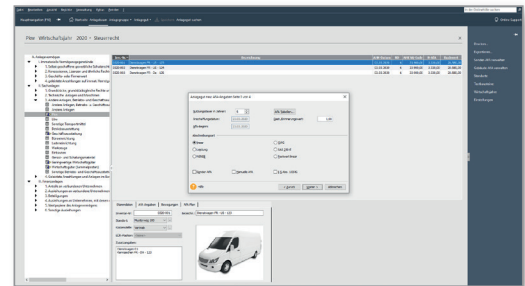
Lexware anlagenverwaltung 2020

Die einfache Lösung zur Verwaltung aller betrieblichen Anlagegüter für Freiberufler, Handwerker und Kleinbetriebe

Führen Sie alle betrieblichen Abschreibungen zuverlässig und einfach durch – Gebäude, Maschinen, Büroeinrichtungen. Diese Software informiert Sie jederzeit, wie lange ein Anlagegut abzuschreiben ist und wie hoch der aktuelle Buchwert ist. Dank komfortabler Eingabemasken und übersichtlicher Programmstruktur finden Sie sich sofort mühelos zurecht. Installieren und los geht's. Und keine Sorge: Die eingebauten Hilfe-Assistenten achten darauf, dass sich keine Fehler einschleichen.



Übersichtliche Strukturierung und Erfassung von Anlagegütern mit mehr als 10 verschiedenen Anlagebäumen (angelehnt an DATEVKontenpläne).



Bedarfsgerechte Auswahloptionen für die AfA-Arten in Abhängigkeit von dem ausgewählten Rechnungskreis Steuerrecht oder Handelsrecht.

Lexware anlagenverwaltung 2020

365 Tage Laufzeit

Empf. VK: € 185,90
(€ 221,22 inkl. MwSt.)

Unbegrenzte Laufzeit

Empf. VK: € 154,80
(€ 184,21 inkl. MwSt.)



Zielgruppe

Freiberufler, Handwerker und Kleinbetriebe

Lexware anlagenverwaltung 2020

Die wichtigsten Leistungen auf einen Blick

Lexware warenwirtschaft

- Alle gängigen steuer- und handelsrechtlichen Abschreibungsarten (linear, Leistung, degressiv und Manuelle AfA)
- Sofortabschreibung von Geringwertigen Wirtschaftsgütern (GWG) inkl. Sammelposten
- Erfassung von Zugängen, Abgängen, Umbuchungen u.v.m.
- Frei definierbare Gebäude- und Sonderabschreibungen
- Allgemeine und branchenspezifische AfA-Tabellen
- AfA-Plan für Nutzungsdauer

Auswertungen und Schnittstellen

- Business-Cockpit: Anlagespiegel Brutto- und Nettosummen sowie AfA-Vorschau 5 Jahre
- DATEV-Export-Schnittstelle für den Datenaustausch mit dem Steuerberater
- Anlagespiegel, Anlagekartei, Buchungsliste, Zugangs-/Abgangsliste inkl. AfA-Vorschau, Inventarliste
- Automatische Befüllung der Anlage AVEÜR (2017, 2018 und 2019)
- Export-/Import-Schnittstelle (ASCII und ANSI)
- Schnittstelle zu Lexware buchhaltung

Wichtige weitere Funktionen

- Verschiedene Anlagebäume angelehnt an DATEV-Kontenpläne
- Berechnung von Buchgewinn und -verlust bei Voll-/Teilabgängen
- Lexware anlagen scan (Inventurunterstützung bei Bestandsabgleich)
- Druck von Inventaretiketten
- Automatische Berechnung des Anlagespiegel brutto und Anlagespiegel brutto kurz für E-Bilanz und Bundesanzeiger (EHUG)
- Exportfunktion Anlagespiegel E-Bilanz und Bundesanzeiger für die Übergabe an die E-Bilanz
- Taxonomie 6.3 für die E-Bilanz und für EHUG
- Sonder-AfA für Elektrofahrzeuge
- Buchungssätze für die Zu- und Abgänge erzeugen und nach Lexware buchhaltung exportieren oder übertragen. Dafür stehen neue Buchungsvorlagen und eine neue Buchungsmaske bereit.

Unser Versprechen

- ✓ Sie erhalten alle Updates kostenlos
- ✓ Sie arbeiten mit einer topaktuellen Software
- ✓ Sie berücksichtigen alle aktuellen Gesetze

Konditionen

365 Tage Laufzeit

Innerhalb der 365-tägigen Nutzungsdauer haben Sie Zugriff auf den vollen Leistungsumfang der Software und erhalten alle Updates kostenlos. Nach Ablauf der Nutzungsdauer muss diese kostenpflichtig verlängert werden. Ansonsten können Sie nur noch auf Ihre Daten zugreifen, das Programm aber nicht mehr nutzen.

Konditionen

unbegrenzte Laufzeit

Innerhalb der Abo-Laufzeit haben Sie Zugriff auf den vollen Leistungsumfang der Software und erhalten alle Updates kostenlos. Die Mindestlaufzeit des Abos beträgt 365 Tage. Nach Ablauf verlängert sich die Laufzeit automatisch um weitere 365 Tage. Eine Kündigung ist jederzeit möglich. Sie wird jeweils zum Ende der Abo-Laufzeit wirksam. Anschließend können Sie nur noch auf Ihre Daten zugreifen, das Programm aber nicht mehr nutzen.

Technische Daten

Microsoft® Windows® 7 SP1 (ab Home) / Windows® 8.1 / Windows® 10 (jew. dt. Version) | 2-GHz-Prozessor oder höher | 2 GB RAM (4 GB empf.) | Grafikauflösung mind. 1024x768 (4:3) oder 1366x768 (16:9) | DVD-Laufwerk | Mind. 20 GB freier Festplattenplatz (davon mind. 5 GB auf dem Systemlaufwerk) | Internetzugang und Produktaktivierung erforderlich.