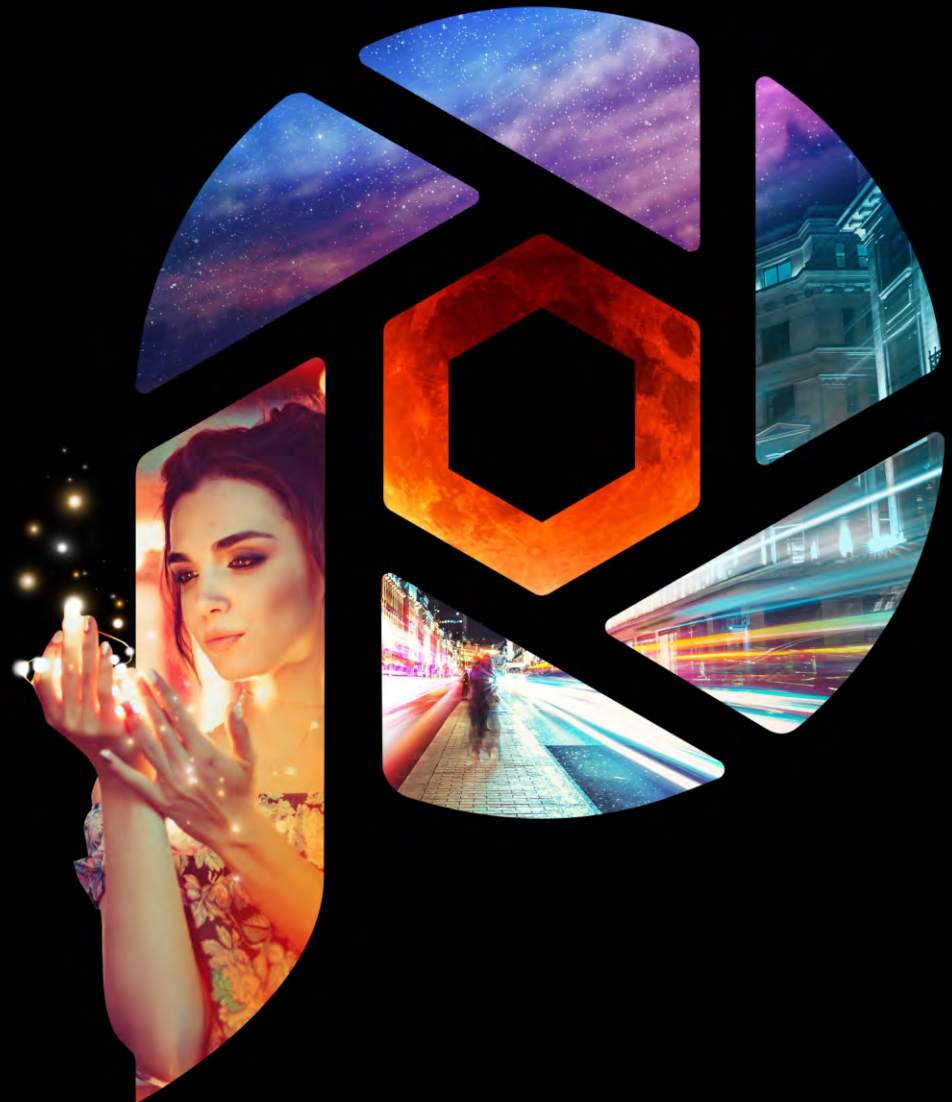


PaintShop® Pro 2020 ULTIMATE

Die ultimative kreative Sammlung

Fordern Sie das Alltägliche heraus. Trotzen Sie dem Langweiligen. Erfassen Sie das Leben und regen Sie Ihre Fantasie an. Nutzen Sie dazu PaintShop® Pro 2020 Ultimate, das intelligente, schnelle und intuitive Bildbearbeitungs-programm mit einem exklusiven zusätzlichen Paket an hochwertiger Software. Was ist enthalten? GREFX Studio, Parallels Toolbox, PhotoMirage™ Express, Painter® Essentials™ 6, Corel® AfterShot™ 3 und eine Sammlung von Pinseln, Texturen und Hintergründen, die Ihnen unendlich viele Gestaltungsmöglichkeiten eröffnen.



Warum PaintShop Pro 2020 Ultimate

Sie erhalten eine exklusive zusätzliche Sammlung an hochwertiger Software

PaintShop Pro 2020 Ultimate bietet zu einem kostengünstigen Preis eine breite Palette professioneller Bildbearbeitungs- und Designfunktionen – und das ohne Abopflicht. Zusammen mit PaintShop Pro 2020 Ultimate erhalten Sie zudem folgendes Ultimate-Bonuspaket:

GRFX Studio

Profitieren Sie vom Zugriff auf Tausende beliebte Fotoeffekte, die die Lücke zwischen Technologie und Kunst schließen.

Parallels Toolbox

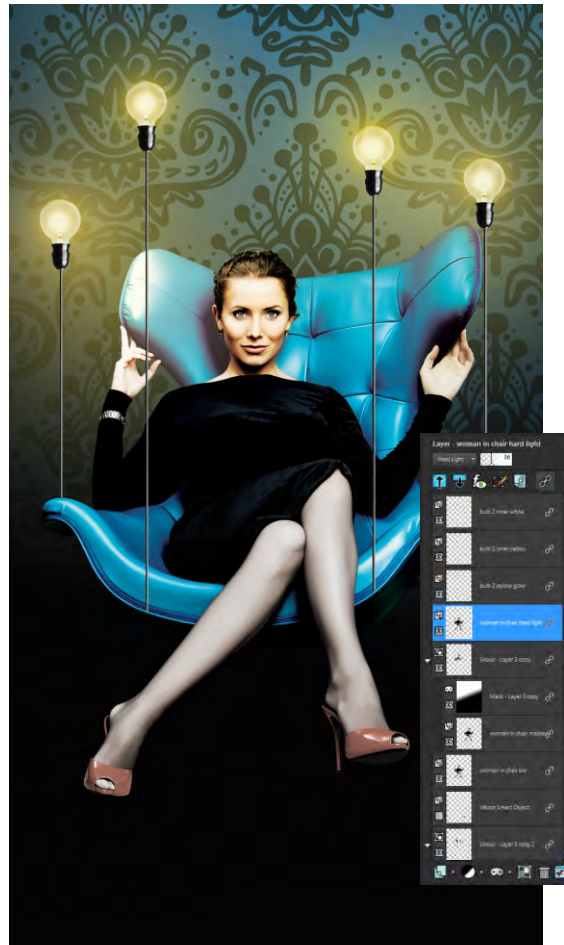
Einfache Ein-Klick-Tools, um Speicherplatz auf der Festplatte zu sparen, hochwertige Inhalte zu erstellen und Computer schnell für Präsentationen zu optimieren.

PhotoMirage™ Express

Mit PhotoMirage Express lässt sich ein beliebiges Bild in wenigen Minuten in eine faszinierende Animation verwandeln.

Painter® Essentials™ 6

Mit diesem einfach zu erlernenden Malprogramm werden Sie im Handumdrehen zum Digitalkünstler. Verwandeln Sie Ihre Fotos in großartige Ölgemälde, Pastellbilder oder impressionistische Kunstwerke.



Corel® AfterShot™ 3

Profitieren Sie von einem schnellen und einfachen Einstieg in die professionelle RAW-Bildbearbeitung. Mithilfe leistungsstarker Stapelverarbeitungswerkzeuge können bis zu tausend Fotos gleichzeitig bearbeitet werden.

Corel® Creative Collection

Dutzende von Pinseln und Strukturen und über 100 lizenzgebührenfreie Hintergründe erweitern Ihre Gestaltungsmöglichkeiten.

Zielkunden

Fotoenthusiasten

Fotografen benötigen für die Bearbeitung ihrer Fotos eine Vielzahl professioneller Werkzeuge. PaintShop Pro 2020 Ultimate bietet alle Werkzeuge, die sie benötigen, um ihre besten Fotos zu erstellen. Dazu gehören beispielsweise präzise Auswahlwerkzeuge, Ebenen, Pinsel und inhaltsensitive Bearbeitungswerkzeuge. Darüber hinaus umfasst es vier zusätzliche, hochwertige Foto-, Animations- und Videoanwendungen sowie eine Sammlung kreativer Inhalte.

Grafikdesigner und kreative Verbraucher

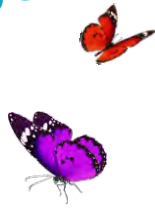
Grafikdesigner verwenden PaintShop Pro zur Erstellung von gestalterischen Arbeiten wie Poster, Webgrafiken, Broschüren usw. Kreative Verbraucher erstellen Inhalte, die sie mit Freunden und Verwandten austauschen. Die neuen Farbpaletten, Pinsel, Verläufe, Muster und Bildstempel von PaintShop Pro und die zusätzlichen gestalterischen Werkzeuge im Ultimate-Bonuspaket erweitern die Gestaltungsmöglichkeiten dieser beiden Benutzergruppen.



Die Neuerungen

Ultimate-Bonuspaket

- GRFX Studio
- Parallels Toolbox
- PhotoMirage™ Express
- Painter® Essentials™ 6
- Corel® AfterShot™ 3
- Corel® Creative Collection



Professionelle Bildbearbeitung

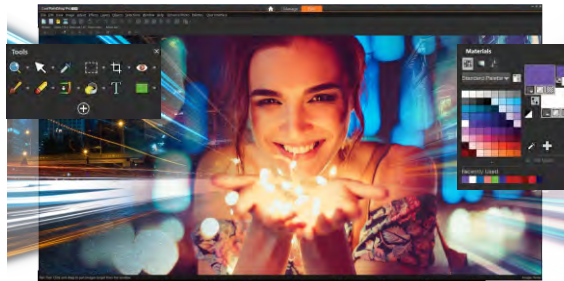
PaintShop Pro bietet ein Bildbearbeitungs- und Designerlebnis, bei dem die Nutzer im Mittelpunkt stehen – seien dies nun professionelle Fotografen oder passionierte Fotoenthusiasten. Bearbeiten Sie Fotos, erstellen Sie Designs mit mehreren Ebenen, arbeiten Sie mit RAW- und HDR-Bildern, verwalten Sie Ihre Fotos und teilen Sie sie Ihre Werke überall!

Mehrere Arbeitsbereiche

Arbeitsbereich „Fotografie“ : Eine einfache und elegante Benutzeroberfläche mit Schwerpunkt auf 1-Klick-Korrekturen, in der sich die Bildbearbeitung unglaublich einfach gestaltet.

Arbeitsbereich „Grundelemente“ : Erweiterte Bearbeitungs- und Design-Werkzeuge bieten zusätzliche Möglichkeiten..

Arbeitsbereich „Komplett“ : Greifen Sie auf alle professionellen Bildbearbeitungs-, Design- und Verwaltungsfunktionen von PaintShop Pro zu.



Von Nutzern angeregte Funktionen

Leistungsstarke Korrekturwerkzeuge : Bearbeiten, beschneiden, vergrößern, verkleinern und schärfen Sie Ihre Fotos, entfernen Sie Bildrauschen, verbessern Sie die Farben, und verwenden Sie Kurven und Niveaus, um herausragende Fotos zu erstellen.

Präzises Retuschieren : Verwenden Sie höchst präzise Auswahl- und Klonwerkzeuge sowie Effekte zur Fotorestaurierung und Fehlerbeseitigung, um Ihre Fotos zu verbessern.

Künstlerische Fotomontagen : Arbeiten Sie mit mehreren Ebenen und mit Masken, um unglaubliche Fotos und Grafikdesigns zu erstellen. Erzeugen Sie beeindruckende HDR-Fotos, indem Sie mehrere Belichtungen kombinieren.

Vollständige RAW-Steuerung : Der RAW-Editor von PaintShop stellt leistungsstarke Bearbeitungsfunktionen für RAW-Bilder bereit, einschließlich Vorher-Nachher-Vorschauoptionen.

Kreative Werkzeuge

Erweitern Sie Ihre Möglichkeiten mit Mal- und Zeichenwerkzeugen wie Pinseln, Farbpaletten, Verläufen und Texturen. Greifen Sie auf eine Vielzahl integrierter Vorlagen für die Gestaltung von Collagen, Grußkarten, Social-Media-Bildern, Webannern, Broschüren und vielem mehr zu. Verwandeln Sie Fotos mit intelligenten Effekten und Filtern in einzigartige Kunstwerke.

Speichern, ordnen und teilen

In PaintShop Pro wird nicht nur Ihrer Kreativität Rechnung getragen, sondern auch praktischen Aspekten wie dem Speichern, Übertragen, Ordnen und Teilen Ihrer Bilder.

Klassische Funktionen

Ebenen und Masken

Verwenden Sie mehrere, nicht destruktive Ebenen zur Bearbeitung Ihrer Bilder und zur mühelosen Gestaltung von Fotomontagen. Erstellen Sie Masken, um Teile einer Ebene sichtbar oder unsichtbar machen, Ebenen zu überblenden und präzise Spezialeffekte zu erzeugen.

Mal- und Zeichenwerkzeuge

Verwenden Sie Pinsel, Vektorwerkzeuge, Füllungen, den Umfärber und optimierte Verläufe, um verschiedenste kreative Projekte zu erstellen.

Textwerkzeuge

Fügen Sie mit einem kompletten Satz von Typografie-werkzeugen Texte in Ihre Print-, Web- und Fotoprojekte ein.

Skripts

Mit Skripts lassen sich Bildbearbeitungsaufgaben automatisieren. Zeichnen Sie eine Folge von Befehlen als Skript auf, das Sie jederzeit abspielen können.

Stapelverarbeitung

Sparen Sie Zeit und arbeiten Sie produktiver, indem Sie Anpassungen gleichzeitig auf mehrere Fotos anwenden.





Systemanforderungen

- Windows 10, Windows 8/8.1, Windows 7
- Intel Core™ i-Serie oder AMD Phenom® II und höher
- 2 GB RAM, 1 GB verfügbarer Festplattenspeicher
- Auflösung von 1280 x 768 mit 16-Bit-Farbanzeige
- Videoadapter, der mit DirectX 9 oder höher kompatibel ist
- Internet Explorer 10 oder höher
- Für die Installation, die Registrierung, die Online-Funktionen und die Videotutorials ist eine Internetverbindung erforderlich.