

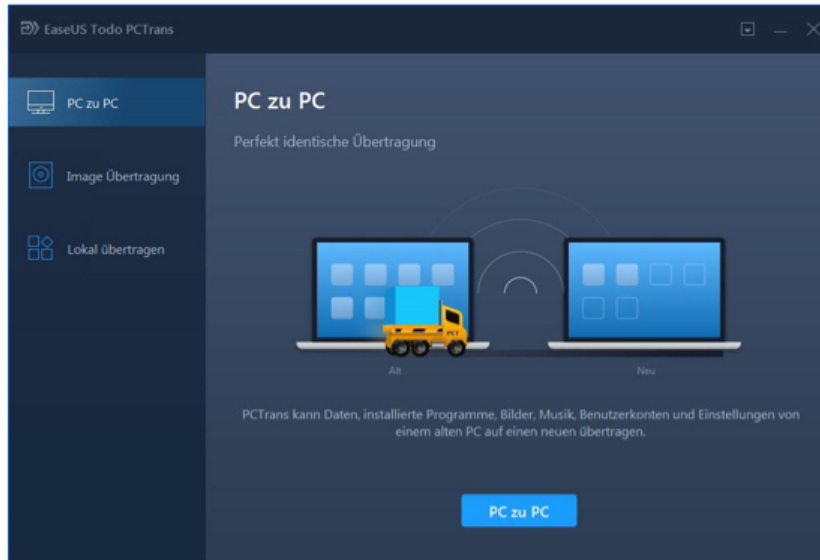
Wie kann man EaseUS Todo PCTrans anwenden?

EaseUS Todo PCTrans bietet drei Modi zur Übertragung von Daten und Anwendungen: PC zu PC, Image Übertragung und lokal übertragen.

Anwendungen und Daten durch "PC zu PC" übertragen

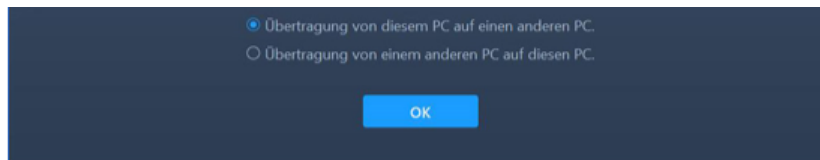
Schritt 1: Installieren Sie Todo PCTrans auf beiden Computer, die an das gleiche LAN sind.

Schritt 2: Starten Sie Todo PCTrans auf den alten und neuen PCs und wählen Sie dann "PC zu PC".



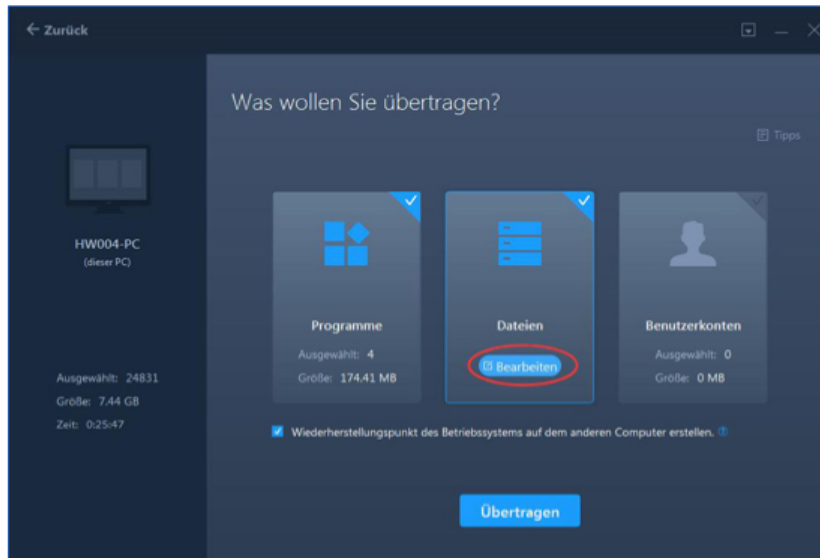
Auf einen Computer wählen Sie den Computer aus, von dem Sie Daten oder Anwendungen aus übertragen wollen.





Schritt 3: Übertragen Sie Daten oder Anwendungen.

Klicken Sie auf Taste Bearbeiten, um die Daten oder Anwendungen auszuwählen

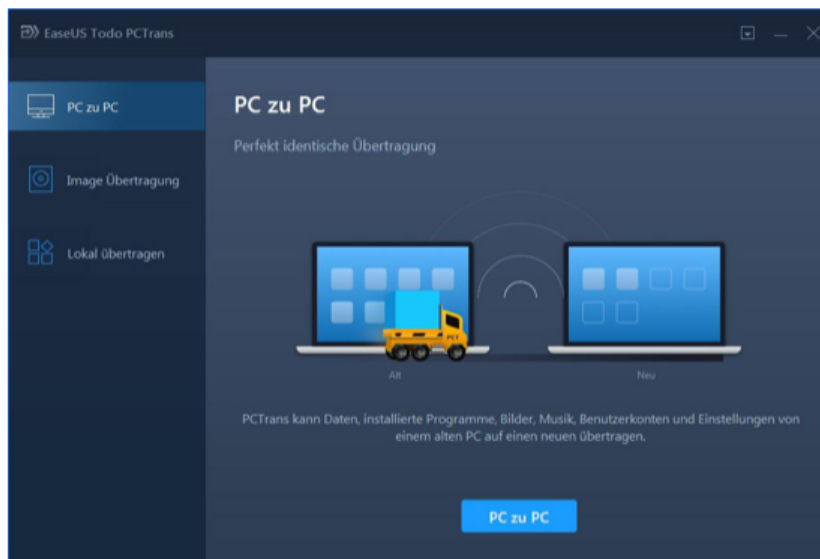


Schritt 4: Starten Sie die Übertragung nach dem Klick auf Übertragungstaste.

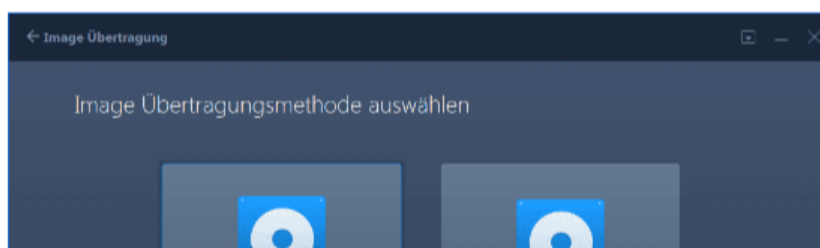
Daten und Anwendungen über eine Image-Datei übertragen

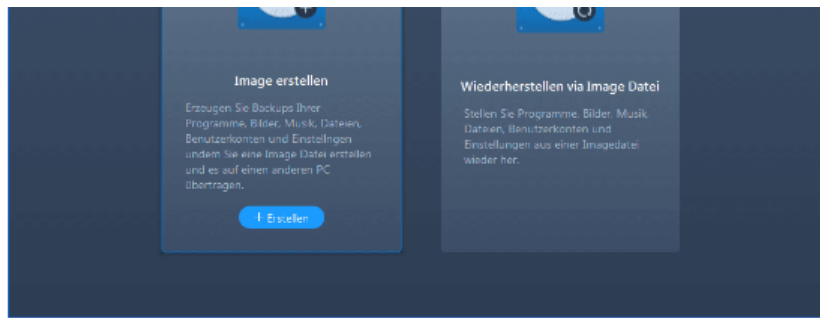
Schritt 1: Installieren Sie EaseUS Todo PCTrans auf den Quellcomputer, von dem Sie Daten & Anwendungen übertragen sollen.

Schritt 2: Starten Sie EaseUS Todo PCTrans und wählen Sie dann "Image Übertragung".

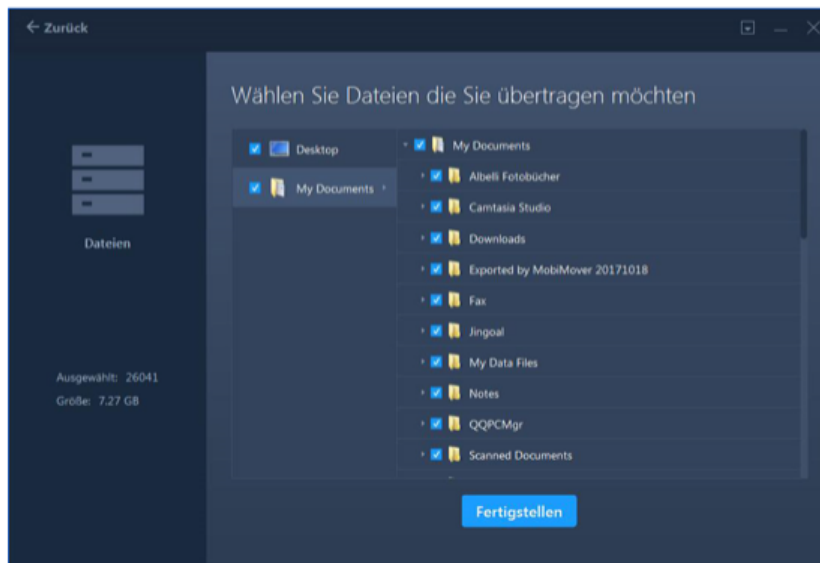


Schritt 3: Wählen Sie "Image erstellen".





Schritt 4: wählen Sie Speicherort und Daten & Anwendungen, die Sie übertragen wollen.

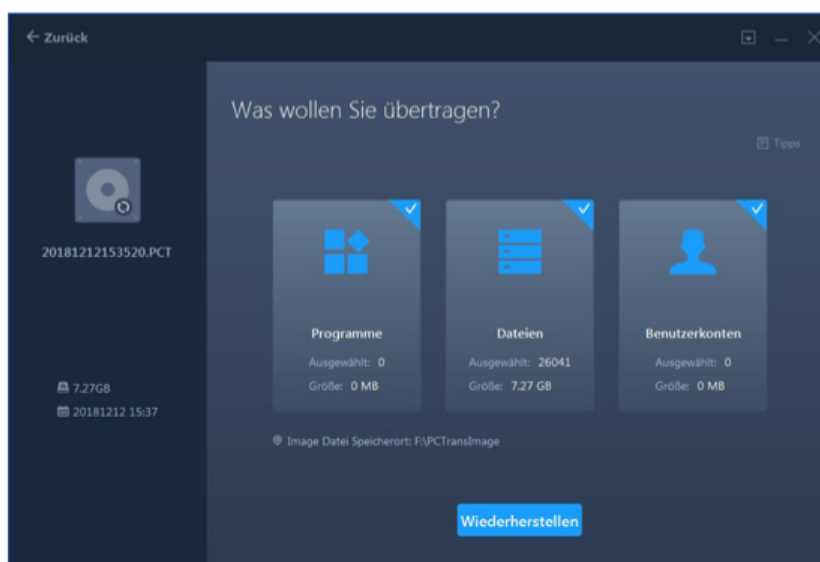


Schritt 5: Speichern.

Schritt 6: Installieren Sie EaseUS Todo PCTrans auf den Zielcomputer, auf den Sie Daten und Anwendungen übertragen wollen und die Image-Kopie-Datei auf diesen Computer.

Schritt 7: Starten Sie EaseUS Todo PCTrans, wählen Sie "Image Übertragung" - "Wiederherstellen via Image Datei".

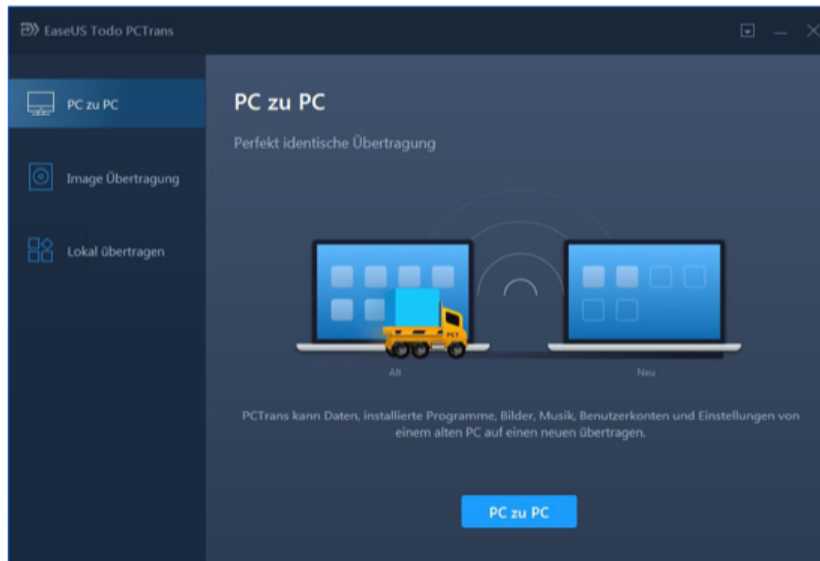
Schritt 8: wählen Sie Speicherort und Daten & Anwendungen, die Sie übertragen wollen.



Schritt 9: Klicken Sie auf "Übertragen", um die Übertragung zu starten.

Daten und Anwendungen zwischen lokalen Festplatten übertragen

Schritt 1: Installieren Sie EaseUS Todo PCTrans auf dem Computer. Starten Sie die Software und wählen Sie "Lokal übertragen".



Schritt 2: Wählen Sie die Applikationen und den Speicherplatz, auf wo Sie die Apps speichern wollen. Dann klicken Sie auf "Übertragen".

